

STREETHANDBALL REGELWERK



Regeln und Spielfeldaufbau

ca. 5 Meter

Positionen & Überzahlspiel

- ⊘ Jeder darf **Torhüter** sein - es gibt **keine festen Torhüter**.
- ⊘ **Aber:** Immer nur eine Person darf gleichzeitig im Torraum stehen (Torhüter).
- ⊘ Der Torhüter darf mit angreifen - der **Angriff** ist immer in **Überzahl**.

Spielablauf

- ⊘ Das Spiel startet mit einem **Hochball** in der Mitte.
- ⊘ Nach einem Tor geht das Spiel mit **Abwurf** weiter.
- ⊘ Aus dem **eigenen Torraum** darf nicht direkt ins andere Tor geworfen werden.
- ⊘ Wenn der Ball ins **Aus** geht, gibt es **Einwurf**.

Angriff

- ⊘ Der Ball darf **nicht geprellt** werden.
- ⊘ Es sind **maximal 3 Schritte** mit dem Ball erlaubt.
- ⊘ Im Stand darf der Ball **höchstens 3 Sekunden** gehalten werden.

ca. 20 Meter

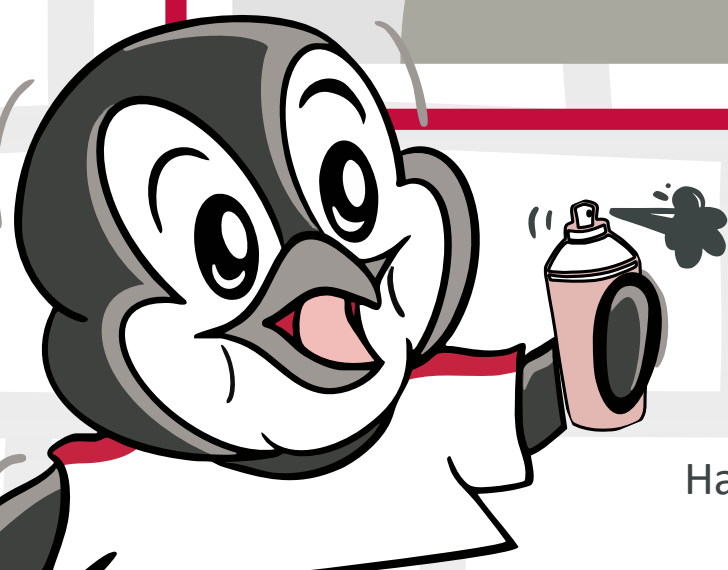
Abwehr

- ⊘ Es ist **kein aktiver Körperkontakt** erlaubt - sonst gibt es einen **Freiwurf**.
- ⊘ Die **Ballerobierung** ist nur durch **Abfangen** des Balles möglich.

Wechselregeln

- ⊘ Wer ein **Tor** geworfen hat, muss **wechseln**.
- ⊘ Auch ohne Torerfolg ist ein **Wechsel** jederzeit erlaubt.

ca. 15 Meter



Das Regelwerk steht auf unserer Homepage in verschiedenen Sprachen zur Verfügung.

